

Almería

Pescadería redibujará sus accesos

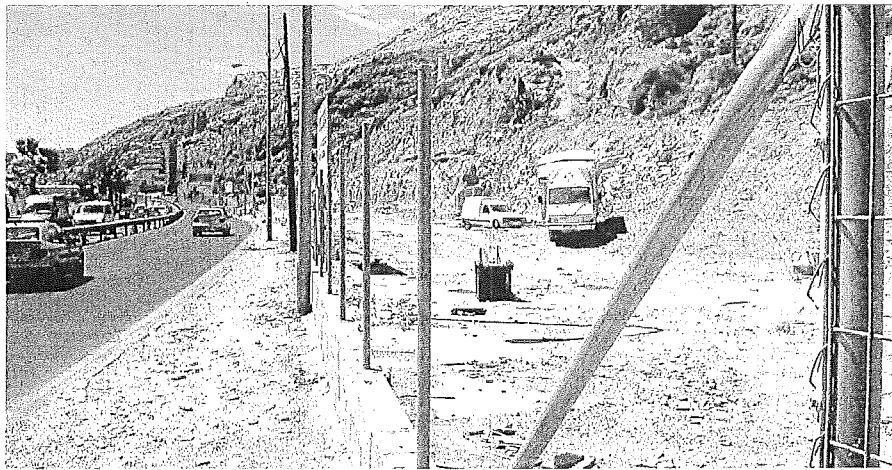
Urbanismo Construcciones Tejera, adjudicatario de la primera fase por un importe de 260.776,42 euros

MARÍA MEDINA
Redacción

Las obras de mejora de los accesos a la capital por Pescadería, en su primera fase, han sido adjudicadas a la empresa Construcciones Tejera por un importe de 260.776,42 euros. Así lo ha acordado la comisión ejecutiva de la Gerencia de Urbanismo que ha valorado la rebaja de hasta un 25% en el coste total de la obra, que había salido a licitación por un precio inicial de más de 349.000 euros.

La transformación del acceso por Pescadería se desarrollará, en esta primera fase, en un plazo de cinco meses, según la adjudicación. No será la única fase, dado que ya se está licitando la segunda y trabajando en la tercera con el objetivo de que la remodelación comprenda desde la Escuela Marítimo Pesquera hasta prácticamente la rotonda de Pescadería.

Dieciséis ofertas Un total de 16 empresas presentaron oferta a este proyecto que tiene por objeto la mejora de la entrada oeste de la ciudad por la N-340A, la antigua Carretera de Málaga desde Poniente. La empresa adjudicataria tendrá ahora un plazo de diez días para presentar la documentación requerida, así como para depositar la fianza definitiva del 5% del importe de adjudicación,



SUPERFICIE que se va a transformar para mejorar los accesos a la capital por Pescadería. LA VOZ

La primera fase se ejecutará en un plazo de cinco meses y permitirá actuar en una superficie de algo más de 4.730 m2

de tal forma que la adjudicación provisional hecha ayer por el órgano ejecutivo de la Gerencia sea definitiva.

"Estamos en disposición de que los trabajos, que vendrán a transformar radicalmente esta zona, puerta de acceso a nuestra ciudad, se inicien a lo largo de este mes. Seguimos avanzando en nuestro compromiso de transformar la

ciudad, barrio a barrio, con actuaciones de gran calado pero también con otras de carácter menor que también son necesarias. El Ayuntamiento está ejerciendo, en este sentido, de motor y potencial dinamizador de la actividad económica de la ciudad, procurando la creación de empleo mediante la ejecución de importantes proyectos que hacen ciudad", explica el responsable municipal de Urbanismo, Pablo Venzal.

Obras transformadoras Actualmente, el Ayuntamiento viene simultaneando "obras transformadoras para el conjunto de la ciudad que hoy son posibles después de

una larga y necesaria tramitación administrativa y también a la capacidad de gestión y negociación, en algunos casos, que ha desarrollado este equipo de gobierno. Las obras del Barrio Alto y Los Ángeles, el Parque de la Estación, que se ha iniciado esta semana y ahora Pescadería -ha enmendado el edil popular- son un ejemplo del trabajo que hemos desarrollado a lo largo de los tres últimos años".

Actuación en 4.730 m2

Venzal ha recordado que los trabajos adjudicados corresponden a la primera de las tres fases en las que ha quedado dividido el proyecto integral que pretende llevar a cabo el consistorio, con la intención de mejorar la imagen de entrada de la ciudad por Pescadería.

Las obras abarcan desde la subida a la Escuela Marítimo Pesquera hasta el espacio ocupado anteriormente por la antigua nave de Talleres Asca. El área total que comprende la obra a ejecutarse es de 4.730 m². Los trabajos consistirán en la ampliación del arcén de la carretera, nuevo acerado y arbolado para la zona, la construcción de un carril bici de doble sentido, de 2,5 metros de ancho, zona verde y espacios de asfalto coloreado y una nueva zona de aparcamiento en el extremo oeste de 13 plazas. Se reserva además una zona destinada a la ubicación de un quiosco. Igualmente, se prevé una plaza multiusos central.

Un proyecto faseado

En breve, nuevas demoliciones de naves

• La primera de las actuaciones en el acceso a la capital por Pescadería comprende una superficie de 4.730 metros cuadrados hasta la antigua nave de Talleres Asca.

• La segunda fase de urbanización, continúa a la primera, actúa sobre una superficie total de 1.580 metros cuadrados. Para esta segunda fase la Gerencia de Urbanismo ha sacado a licitación su proyecto, sobre el que las em-

presas podrán presentar sus ofertas, con un presupuesto inicial de 150.023 euros.

• Está pendiente sobre este espacio la consecución de parte de las viviendas que se incluyen dentro de los dos inmuebles situados en los números 76 y 77 de Carretera de Málaga, "propietarios con los que se ha negociado y se ha cerrado un acuerdo que permitirá en breve la demolición", dice Venzal.

HOY
a partir de las 13:00 Hrs. escucha nuestra sección
PEQUEALMERIA.COM
HOY POR HOY
con Alfredo Casas
de 12:20 a 14 Hrs

Sección patrocinada por:



PARQUE ACUÁTICO · ROQUETAS DE MAR
Camino de las Salinas, nº 10 - Tlf. 950 32 75 75



ALMERÍA 89.9 FM
PONIENTE 89.2 FM
ROQUETAS 89.0 FM
LEVANTE 91.8 FM

Síguenos en www.ser2almeria.com

El 'Wind Surf' deja 312 cruceristas en la capital

Turismo
Los pasajeros, británicos y estadounidenses, fueron recibidos a pie de barco por la edil Isabel Fernández

LAVOZ
Redacción

El crucero *Wind Surf*, un velero de 5 mástiles que pertenece a la naviera *Windstar Cruises*, ha atracado este lunes en el muelle de Levante. A bordo, 312 pasajeros, principalmente británicos y es-

tadounidenses, que fueron recibidos por la concejal de Turismo, Isabel Fernández, antes de disfrutar de un día en la capital almeriense.

Además, las guías de la Oficina Municipal de Turismo de Almería estuvieron disponibles a pie de barco para atender a todos los visitantes. Como es habitual, las preguntas más frecuentes fueron qué puntos destacados de la ciudad podían visitar y dónde se les recomendaba ir a disfrutar de una buena comi-

da típica almeriense. Y es que las guías ofrecen a los visitantes la misma información que en la Oficina Municipal de Turismo, situada en la Plaza Vieja, pero de modo más cómodo para el turista.

La edil ha destacado que "el turismo de crucero es especialmente interesante para la ciudad porque son visitantes de alto poder adquisitivo interesados en conocer la ciudad, su cultura, su patrimonio histórico, su comercio y disfrutar de su gastronomía".